

Stadt Köln
 Amt für Schulentwicklung
 Kommunale Koordinierungsstelle
 Übergang Schule-Beruf
 Im Mediapark 6D, 50670 Köln
 Telefon 0221/221 28634
 Fax 0221/221 23330
schueleranmeldung@stadt-koeln.de
www.schueleranmeldung-koeln.de

Mit finanzieller Unterstützung des Landes Nordrhein-Westfalen und des Europäischen Sozialfonds



Die Oberbürgermeisterin

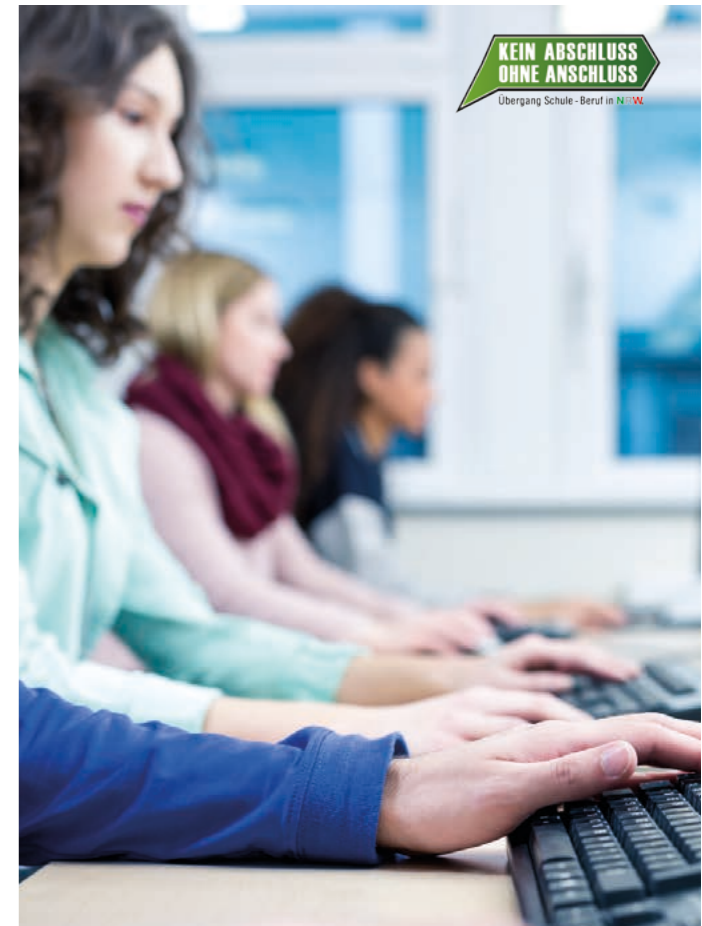
Amt für Schulentwicklung
 Amt für Presse- und Öffentlichkeitsarbeit

Gestaltung:
 de haar grafikdesign

Druck:
 Druckerei GBR Pieper, Köln

13-js/40/25.000/11.2017

Zentrales Bewerbungsportal im Internet



**schüler
online**



**Zentrales Bewerbungsportal im
Internet – Schuljahr 2018/2019**

* Der Anmeldezeitraum für die Berufsschule (nur im Falle eines abgeschlossenen Ausbildungsvertrages) ist ganzjährig

schüler online – was ist das

schüler online ist ein Online-Bewerbungsportal für Schülerinnen und Schüler, die sich im Anschluss an die Sekundarstufe I an Berufskollegs, Gymnasien und Gesamtschulen bewerben wollen.

schüler online ist mehr als ein zentrales Anmeldesystem. Es gibt einen aktuellen Überblick über das Bildungsangebot der jeweiligen Schulen.

Die Vorteile von **schüler online** auf einen Blick:

- Gesamtüberblick über das Bildungsangebot der Kölner Berufskollegs, Gesamtschulen und Gymnasien
- Stand der Bewerbung für Schülerinnen und Schüler jederzeit online abrufbar
- Einheitliches Bewerbungsverfahren
- Schnellere Information über freie Plätze
- Bessere Planungsgrundlage für Schulen
- Überwachung der Berufsschulpflicht

Eine Bewerbung für das Schuljahr 2018/2019 ist vom 2. Februar bis 2. März 2018 möglich.

www.schueleranmeldung.de

Mit schüler online bewerben

Zugang zu schüler online

Mit Ausgabe des Halbjahreszeugnisses erhalten Schülerinnen und Schüler von ihrer Schule ein Passwort. Damit können sie sich an jedem Computer mit Internetzugang bewerben.

Unter www.schueleranmeldung.de wird Name, Vorname und Geburtsdatum eingegeben.

Sollte die eigene Schule nicht am System teilnehmen, kann sich die Schülerin bzw. der Schüler auch selbst in **schüler online** registrieren.

Drei Bewerbungswege

Eine Bewerbung mit der persönlichen Kennung ist möglich:

- für einen Bildungsgang am Berufskolleg (ohne berufliches Gymnasium),
- für die gymnasiale Oberstufe (Gesamtschulen, Gymnasien, berufliches Gymnasium am Berufskolleg),
- für die Duale Ausbildung (Anmeldung zur Berufsschule mit Ausbildungsvertrag).

Für jede dieser drei Möglichkeiten kann nur jeweils **eine** Bewerbung abgegeben werden.

Die Bewerbung

schüler online zeigt die Schulformen und Bildungsgänge an, die mit dem voraussichtlichen Schulabschluss ausgewählt werden können.

Vorher sollte man sich gut informieren, durch:

- Beratungsgespräche in der Schule und bei der Berufsberatung der Arbeitsagentur
- Recherche im Internet, z. B. unter www.schueleranmeldung.de oder www.berufskollegs-koeln.info
- Messen und Informationstage zur Berufsorientierung

Nach der Entscheidung das Bewerbungsformular ausdrucken und mit den notwendigen Unterlagen bei der Schule einreichen. Stichtag für den ersten Bewerbungszeitraum ist der 2. März 2018.

Schülerinnen und Schüler erhalten eine E-Mail, sobald die Schule den Status der Bewerbung aktualisiert.

Änderungswünsche
(innerhalb der Bewerbungsphase)

Es ist möglich, sich neu zu entscheiden. Bitte die zuerst gewählte Schule informieren.

Nach der Bewerbung

Die Bewerbung war erfolgreich

Der Stand des Bewerbungsverfahrens kann über **schüler online** rund um die Uhr abgefragt werden. Die Aufnahmeentscheidungen der Schulen erfolgen ab dem 5. März 2018. Eine Bestätigung wird auch auf dem Postweg verschickt. Die Einschulung erfolgt zum neuen Schuljahr 2018/2019.

Die Bewerbung war nicht erfolgreich

Die zweite Bewerbungsphase beginnt am 23. April 2018 und endet am 7. September 2018

Schülerinnen und Schüler sollten sich eingehend über die Möglichkeiten beraten lassen und sich über Alternativen informieren.

Duale Ausbildung

Anmeldung zum Besuch der Berufsschule durch die Auszubildenden

Schülerinnen und Schüler können sich mit **schüler online** anmelden, wenn sie mit dem Ausbildungsbetrieb geklärt haben, welche Berufsschule sie besuchen werden. Voraussetzung für die Anmeldung ist aber, dass ein unterschriebener Ausbildungsvertrag vorliegt.

Anmeldung durch den Betrieb

Betriebe müssen ein Ausbildungsverhältnis der Berufsschule anzeigen. Mit der Registrierung im Portal unter www.schueleranmeldung.de/betriebe kann dies online erfolgen.

Die Anmeldung zur Berufsschule ist unabhängig von den Bewerbungsphasen das ganze Jahr über möglich.